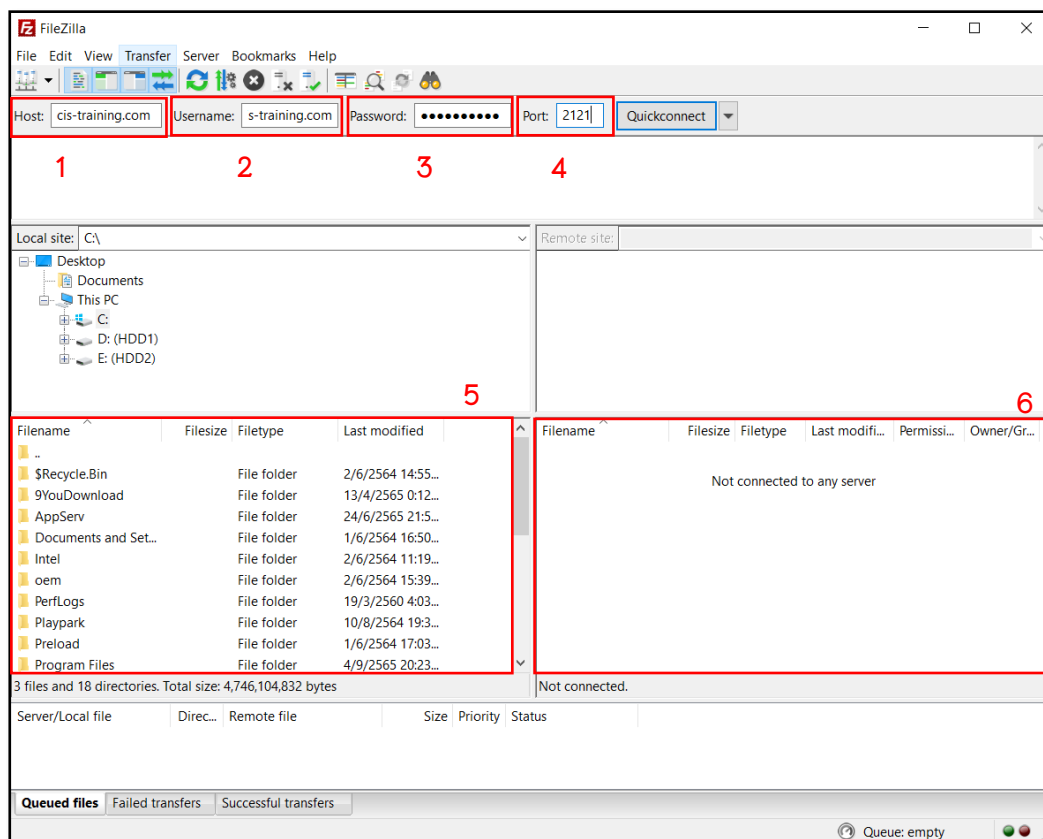


ภาคผนวก ก  
คู่มือการติดตั้งโปรแกรม

เว็บแอปพลิเคชันสำหรับบริหารจัดการ ร้านพรอิเล็กทรอนิกส์ มีการนำโปรแกรม ไฟล์ ซิลลา (FileZilla) เข้ามาช่วยในการ จัดการไฟล์บนเซิร์ฟเวอร์ มีรายละเอียดการใช้งานดังนี้

## 1. การติดตั้งไฟล์ซิลลา

1.1 หน้าจอโปรแกรมไฟล์ซิลลาเป็นหน้าจอสำหรับของกิจการ เพื่อที่ข้อมูล โฮสต์ (Host) รหัสผ่าน (Password) และพอร์ต (Port)



ภาพที่ ก.1 หน้าจอโปรแกรมไฟล์ซิลลาสข้อมูลชื่อและรหัส

หมายเลข 1 ช่องสำหรับกรอกข้อมูลโฮสต์สำหรับเข้าสู่ระบบ

หมายเลข 2 ช่องสำหรับกรอกชื่อผู้ใช้

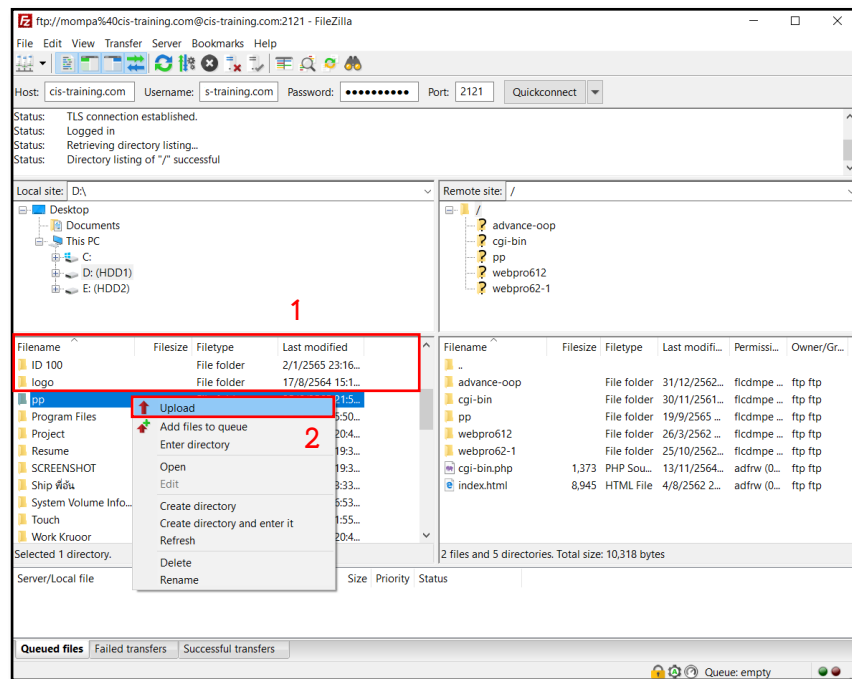
หมายเลข 3 ช่องสำหรับกรอกรหัสผ่าน

หมายเลข 4 ช่องสำหรับกรอกพอร์ตของโฮสต์

หมายเลข 5 ส่วนของไฟล์ภายในเครื่องที่ต้องการอัปโหลดขึ้นเซิร์ฟ

หมายเลข 6 ส่วนของ Remote Site ใช้สำหรับจัดการไฟล์เดอเลอร์หรือไฟล์ที่อัปลง เซิร์ฟไปแล้ว

1.2 หน้าจอโปรแกรมไฟล์ซีลาเมื่อมีการเชื่อมต่อกับเซิร์ฟเวอร์ และขั้นตอน  
สำหรับการเลือกไฟล์ที่ต้องการอัปขึ้นเซิร์ฟ

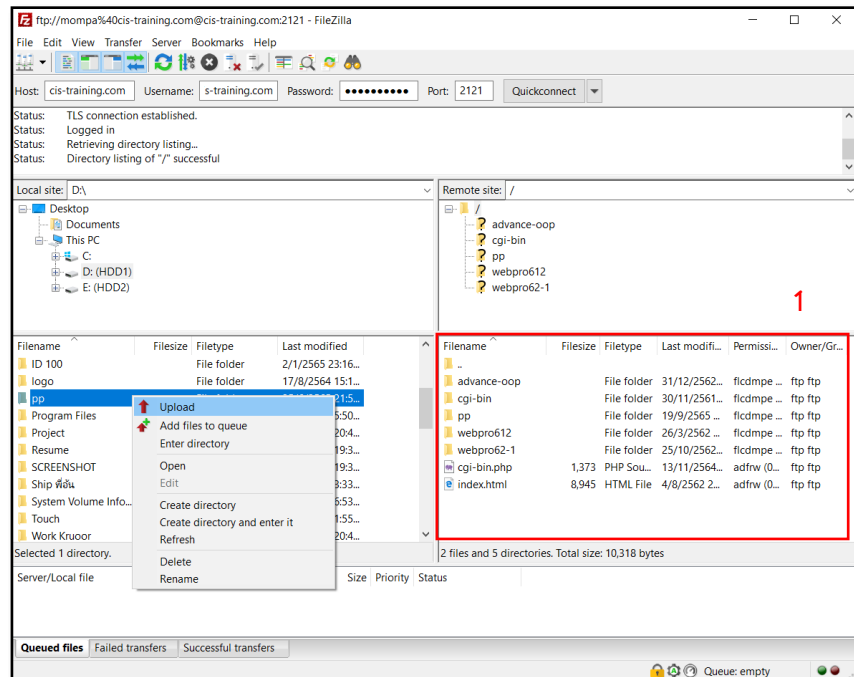


ภาพที่ ก.2 หน้าจอไฟล์ซีลาข้อมูลเว็บลงบนเซิร์ฟเวอร์

หมายเลข 1 เลือกไฟล์ หรือโฟลเดอร์ที่ต้องการอัปโหลดขึ้นเซิร์ฟเวอร์

หมายเลข 2 คลิกขวาแล้วเลือกอัปโหลด

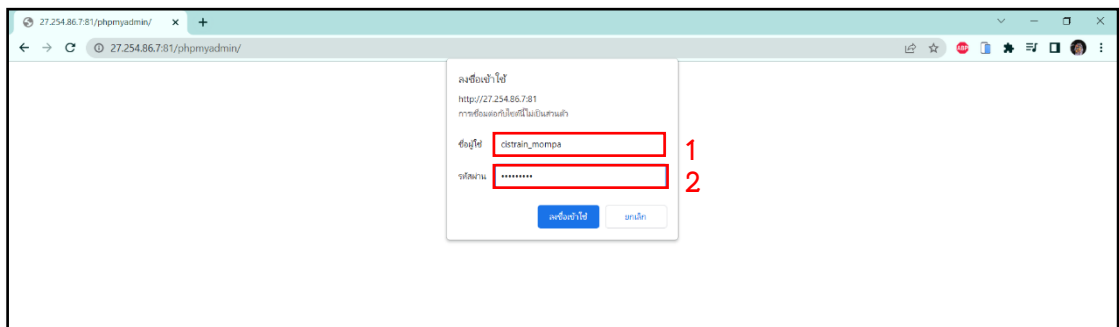
### 1.3 หน้าจอหลังจากทำการอัปโหลดไฟล์ขึ้นเซิร์ฟเวอร์เรียบร้อยแล้ว



ภาพที่ ก.3 หน้าจอหลังจากทำการอัปโหลดไฟล์ขึ้นเซิร์ฟเวอร์เรียบร้อยแล้ว  
หมายเลข 1 ส่วนการแสดงที่อยู่ในเซิร์ฟเวอร์เรียบร้อยแล้ว

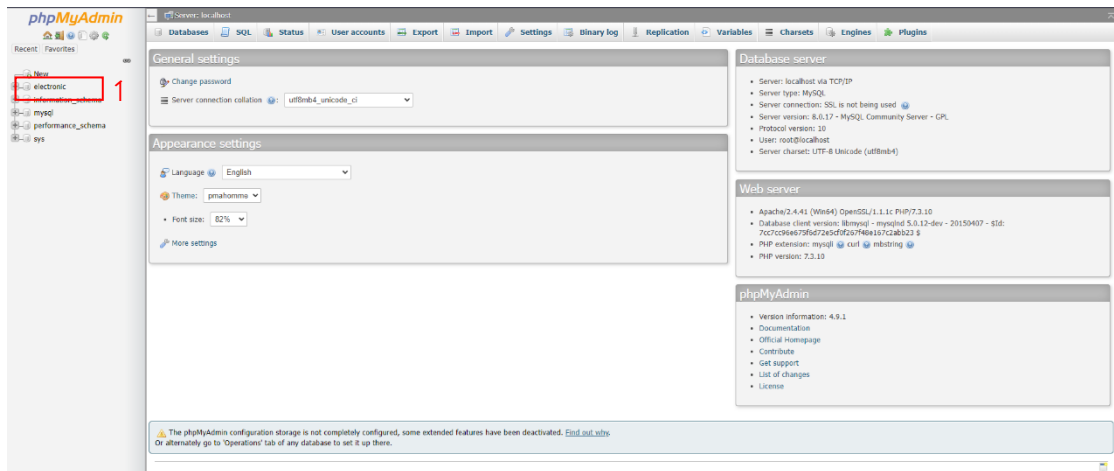
## 2. คู่มือการอัปโหลดไฟล์ฐานข้อมูล

2.1 เข้าเว็บ <http://27.254.86.7:81/phpmyadmin/> เพื่อกรอกชื่อผู้ใช้ และรหัสผ่านเพื่อ เข้าสู่ฐานข้อมูล



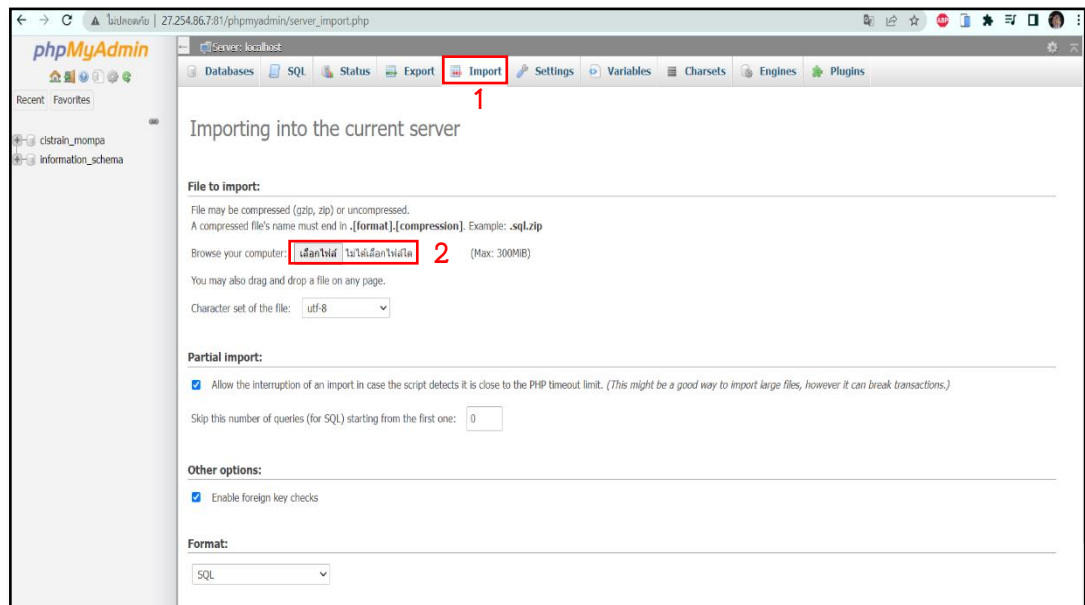
ภาพที่ ก.4 หน้าจอการเข้าสู่ระบบเพื่ออัปโหลดฐานข้อมูล  
หมายเลข 1 ช่องสำหรับกรอกชื่อผู้ใช้  
หมายเลข 2 ช่องสำหรับกรอกรหัสผ่าน

## 2.2 เมื่อเข้าสู่ระบบแล้วจะแสดงหน้าจอดังในรูปที่ ก.5



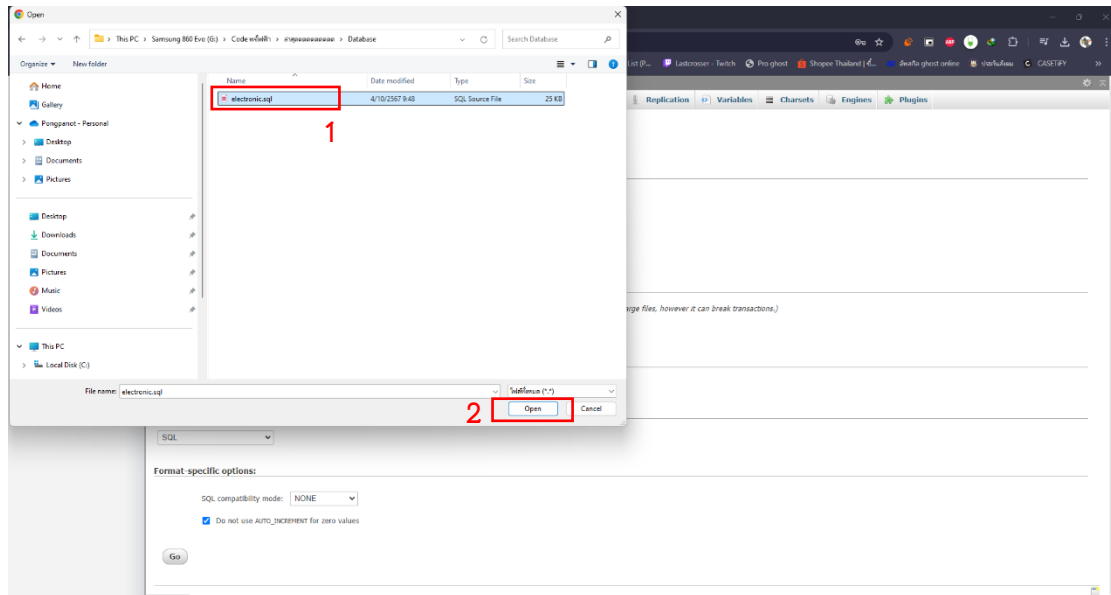
ภาพที่ ก.5 หน้าจอหลังจากเข้าสู่ระบบ  
หมายเลข 1 เลือกชื่อฐานข้อมูล เพื่อเข้าสู่ฐานข้อมูล

## 2.3 เมื่อเข้าสู่ฐานข้อมูลเสร็จ ต้องทำการ Import ไฟล์ฐานข้อมูล



ภาพที่ ก.6 หน้าจอ Import ไฟล์ฐานข้อมูล  
หมายเลข 1 กดเลือกเมนู Import เพื่อนำเข้าไฟล์ฐานข้อมูล  
หมายเลข 2 ปุ่มสำหรับกดเลือกไฟล์จากตัวเครื่อง

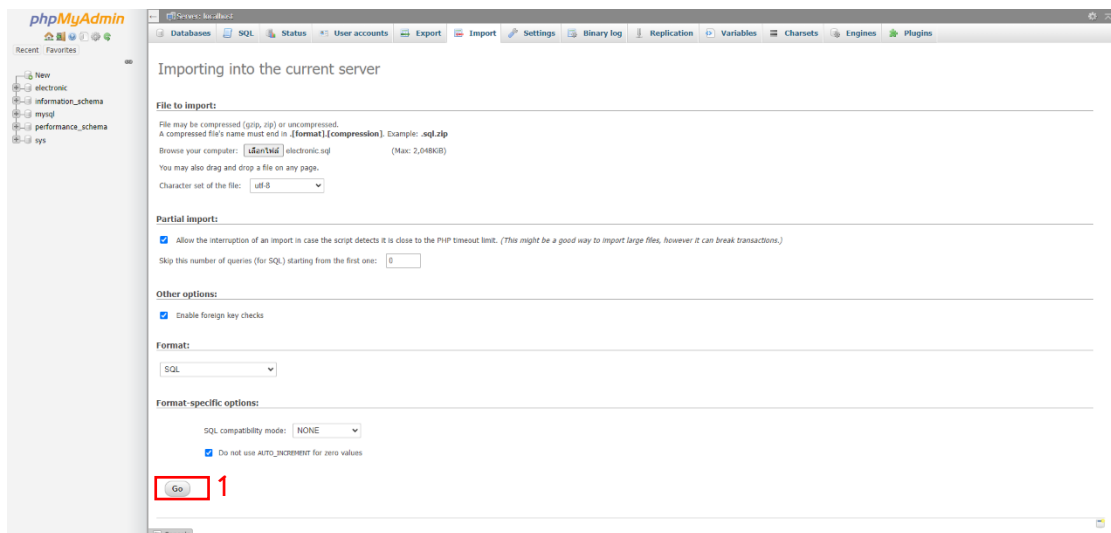
## 2.4 เลือกไฟล์ที่ต้องการจากเครื่องเพื่ออัปโหลด



### ภาพที่ ก.7 หน้าจอสำหรับเลือกไฟล์ที่ต้องการ

หมายเลข 1 กดเลือกไฟล์ที่ต้องการ Import เพื่อนำเข้าไฟล์ฐานข้อมูล  
หมายเลข 2 เมื่อเลือกไฟล์แล้ว กด Open

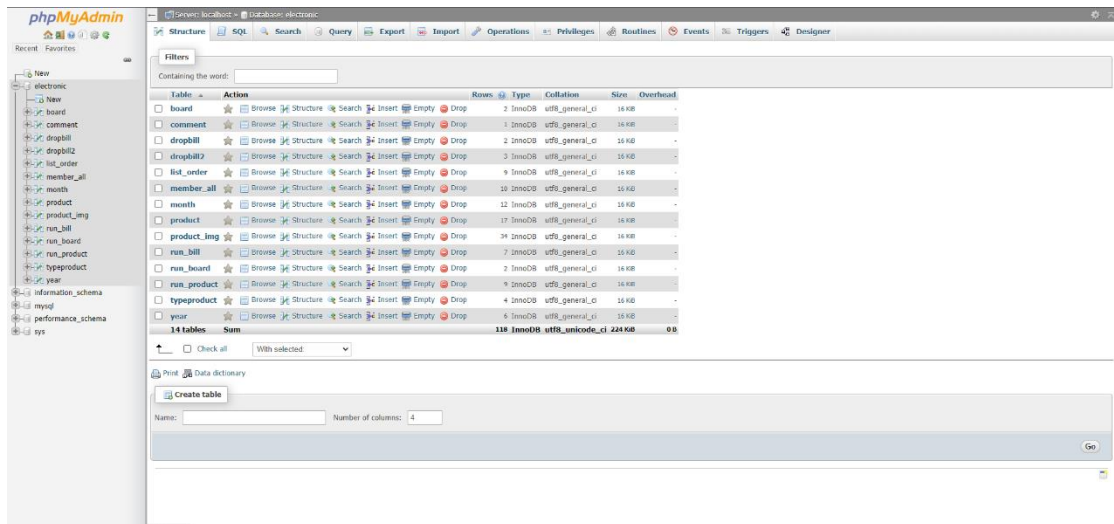
## 2.5 เมื่อกดเลือกไฟล์แล้ว กดปุ่ม Go เพื่อทำการอัปโหลด



### ภาพที่ ก.8 เริ่มทำการอัปโหลด

หมายเลข 1 ปุ่มสำหรับเริ่มทำการอัปโหลดไฟล์

## 2.6 หน้าจอเมื่อทำการอัปเดตไฟล์เสร็จแล้ว



ภาพที่ ก.9 หน้าจอหลังการอัปเดตไฟล์เสร็จสมบูรณ์